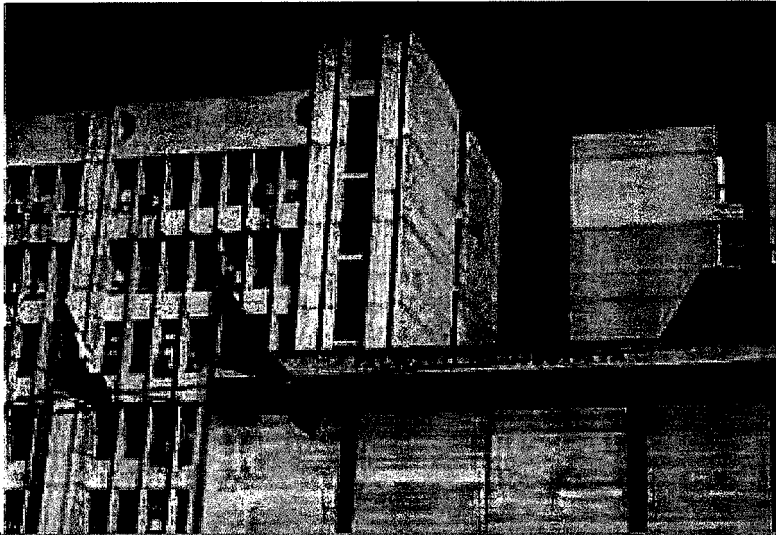




Procura Generale LECCE



CARTA DEI SERVIZI

Unione europea
Fondo sociale europeo



REGIONE
PUGLIA



Procura Generale

LECCE

CARTA DEI SERVIZI

INDICE

1	PREMESSA	3
2	INTRODUZIONE	4
2.1	LA CARTA DEI SERVIZI.....	4
3	INFORMAZIONI SULLA PROCURA GENERALE DI LECCE	7
3.1	COME RAGGIUNGERE LA PROCURA GENERALE.....	7
4	L'ORGANIZZAZIONE DELLA PROCURA GENERALE	11
4.1	LA PROCURA GENERALE COME ISTITUZIONE	11
4.2	LA STRUTTURA ORGANIZZATIVA.....	13
4.3	GLI UFFICI DELLA PROCURA GENERALE.....	16
4.3.1	<i>I Servizi Amministrativi.....</i>	<i>17</i>
4.3.2	<i>I Servizi Penali.....</i>	<i>19</i>
5	I SERVIZI EROGATI DALLA PROCURA GENERALE	20
5.1	COME SONO ORGANIZZATI I SERVIZI ALL'INTERNO DELLA CARTA DEI SERVIZI ..	20
5.2	RAPPORTI CON I CITTADINI	22
5.2.1	<i>Istanza di avocazione in fase di indagini preliminari.....</i>	<i>22</i>
5.2.2	<i>Esposti presentati dai cittadini.....</i>	<i>24</i>
5.2.3	<i>Istanza/memoria del condannato e/o avvocato.....</i>	<i>26</i>
5.2.4	<i>Istanza di certificazione di espiata pena.....</i>	<i>27</i>
5.2.5	<i>Istanza di grazia da parte del condannato</i>	<i>28</i>
5.2.6	<i>Richiesta di nullaosta a rilascio passaporto.....</i>	<i>29</i>
5.2.7	<i>Richiesta di rilascio delle copie di atti.....</i>	<i>30</i>
5.3	RAPPORTI CON L'UTENZA QUALIFICATA	31
5.3.1	<i>Estradizioni: consegne e/o richieste a Stati Stranieri</i>	<i>31</i>
5.3.2	<i>Rogatorie nei rapporti con Autorità Straniere</i>	<i>32</i>
5.3.3	<i>Mandato di arresto europeo (Legge 22 aprile 2005, n. 69) 33</i>	
5.3.4	<i>Riconoscimento ed esecuzione delle sentenze penali straniere (D.lgs. 7 settembre 2010, n. 161 – Decisione Quadro 2008/909/GAI del Consiglio dell'Unione Europea del 27/11/2008).....</i>	<i>34</i>
5.3.5	<i>Contratti per la sicurezza degli edifici giudiziari e Spese di funzionamento.....</i>	<i>36</i>
5.3.6	<i>Pagamento delle spese di giustizia ai consulenti d'ufficio, società telefoniche, testimoni.....</i>	<i>37</i>
5.3.7	<i>Pagamento delle spese ordinarie ai fornitori.....</i>	<i>38</i>

5.3.8	<i>Pagamento spese per servizi particolari (sicurezza sul lavoro e medico competente)</i>	39
-------	---	----

6	ALLEGATI	40
----------	-----------------	-----------

6.1	ALLEGATO 1: DIRITTI DI COPIA	40
6.1.1	<i>Diritti di copia autentica</i>	40
6.1.2	<i>Diritti di copie senza certificazione di conformità</i>	40
6.1.3	<i>Diritti di copia su supporto diverso dal cartaceo (ove sia possibile contare il numero di pagine)*</i>	41
6.1.4	<i>Diritti di copia su supporto diverso dal cartaceo (ove non sia possibile contare il numero di pagine)*</i>	41

1 PREMESSA

La presente Carta dei Servizi ha l'obiettivo di rendere i servizi della Procura Generale della Repubblica di Lecce progressivamente più trasparenti e accessibili alla collettività; finalità rispetto alle quali l'Ufficio si è impegnato in un costante miglioramento.


Ritengo infatti, che la trasparenza dell'azione amministrativa richiede un impegno quotidiano al confronto ed al dialogo con i propri utenti, assumendosi la responsabilità di una risposta certa e qualificata.

La Carta è dunque uno strumento finalizzato a garantire una prima informazione sui servizi al cittadino combinata ad una sempre maggiore facilità di accesso. Il contatto diretto con gli uffici rimane centrale, ma attraverso una maggiore conoscenza e trasparenza, la Carta lo renderà più qualificato ed efficace.

La Carta dei servizi rappresenta quindi un'azione concreta assieme alle molte altre messe in campo in questi anni, che da una parte concorrono alla realizzazione dei principi di trasparenza, e dall'altra sono espressione dell'impegno costante per la tutela dei diritti degli individui, finalità sempre al centro dell'operare quotidiano dei nostri Uffici.

Il Procuratore Generale

Antonio Maruccia



2 INTRODUZIONE



2.1 La Carta dei Servizi

La Carta dei servizi è stata pensata e realizzata come uno strumento di facile consultazione ed aiuto per orientarsi fra i numerosi servizi offerti dalla Procura Generale di Lecce differenziati per tipologia di stakeholder (cittadini, utenza qualificata, altri uffici ed istituzioni).

Per questo motivo, la Carta dei servizi ha lo scopo di fornire agli utenti informazioni dettagliate sui servizi attivi e istruzioni su come accedervi e fruirne, al fine di razionalizzare gli accessi agli uffici e di ridurre gli errati contatti, limitare i tempi attesa e, soprattutto, nel tentativo di abbattere le quotidiane barriere tra cittadino/utente e Ufficio giudiziario che ostacolano un'interazione chiara, diretta e semplice.

Ogni utente potrà quindi sapere attraverso la consultazione di ogni scheda dei servizi le seguenti informazioni:

- ▶ breve descrizione del servizio di competenza di ciascun ufficio;
- ▶ soggetti legittimati a richiedere ciascun servizio;
- ▶ requisiti per la loro fruizione;
- ▶ ubicazione logistica degli uffici/segreterie di riferimento;
- ▶ documentazione che deve essere presentata a corredo delle istanze e delle richieste;
- ▶ modalità di accesso e di erogazione dei servizi;

2. Introduzione| La Carta dei Servizi

- ▶ informazioni in merito ad eventuali costi da sostenere per il servizio

La Carta dei Servizi, oltre a concretizzarsi nella realizzazione di un documento ufficiale, costituisce, altresì, l'input per la realizzazione di una sezione fondamentale del sito web, quella del "Come Fare Per", in cui viene declinata come punto informativo per gli interlocutori di riferimento. La sezione contiene tante sottosezioni quante sono le attività da descrivere e ciascuna può prevedere la possibilità di download della documentazione necessaria alla fruizione del servizio. La Carta virtuale si propone, perciò, di essere un "supporto" all'utente dei servizi della Procura Generale, realizzando un rapporto immediato e diretto con il territorio e consentendo al cittadino, senza necessità di accedere fisicamente al Palazzo di Giustizia, di avere informazioni sui servizi, sulle cancellerie e su eventuali prassi dell'Ufficio.

In conclusione, la Carta dei servizi offre un utile punto di riferimento per rendere consapevoli e attivi gli utenti e assumendo quali valori fondamentali:

- ▶ la centralità del cittadino e delle sue esigenze
- ▶ l'accessibilità ai servizi
- ▶ la trasparenza delle informazioni
- ▶ l'efficienza nell'erogazione dei servizi

2. Introduzione | La Carta dei Servizi

La Carta sarà revisionata a cura della Procura Generale, con cadenza annuale e sarà aggiornata ogni volta che interverranno delle variazioni significative ai servizi e alle modalità di erogazione degli stessi.

3 INFORMAZIONI SULLA PROCURA GENERALE DI LECCE



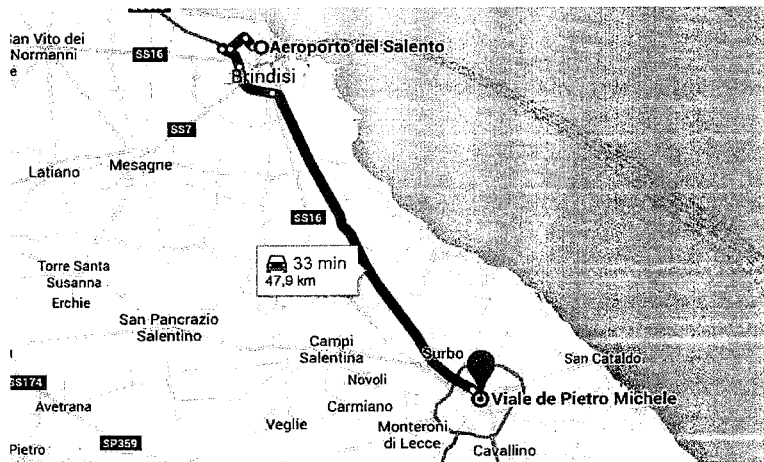
3.1 Come Raggiungere la Procura Generale

La Procura Generale di Lecce è ubicata presso il Palazzo di Giustizia in Viale Michele De Pietro.

Telefono: 0832.242731 (centralino)

IN AEREO

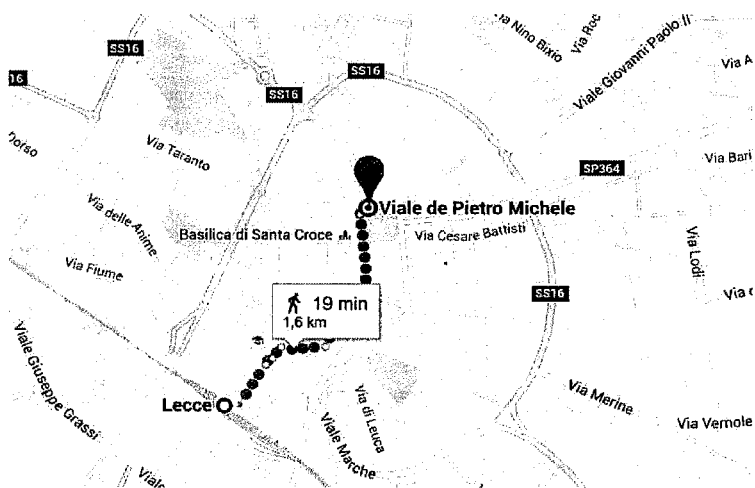
- Aeroporto di Brindisi – a circa 48 km da Lecce



3. Informazioni **sulla Procura Generale di Lecce** | Come Raggiungere la Procura Generale

IN TRENO

- Collegamenti ferroviari da Milano, Venezia, Torino, Firenze, Bologna, Roma, Napoli, Bari, Trani, Foggia, Brindisi.
Per informazioni rivolgersi a Ferrovie dello Stato - Trenitalia - viale Oronzo Quarta - Lecce- tel. 892021.
- Ferrovie Sud-Est- viale Oronzo Quarta - Lecce- tel. 800.079.090.



3. Informazioni **sulla Procura Generale di Lecce** | Come Raggiungere la Procura Generale

IN AUTO

- Da Roma: prendere l'autostrada A1 in direzione Napoli e quindi l'A16 o l'A14 in direzione Bari.
- Da Milano: prendere l'autostrada A14 in direzione Bari. Arrivati a Bari, prendere la statale SS16 in direzione Brindisi-Lecce.



È possibile parcheggiare nella zona retrostante gli Uffici della Procura Generale (via Vito Mario Stampacchia), acquistando i ticket orari su strada.

IN AUTOBUS

- *Autolinee Marozzi*
Indirizzo sede: via Bruno Buozzi, 36 - Bari
Tel: 080.5790111 - 080.5790900
- *Autolinee Marino*
Indirizzo sede: via Spoleto, 11 - Altamura (Ba)
Tel: 199.800.100
- *Miccolis*
Indirizzo sede: via delle Mammole, 26/28 - Modugno (Ba)
Tel: 080.5315334
Fax: 080.5372541
- *Società Elios S.r.l.*
Indirizzo sede: piazza del Sole, 36 - Calimera (Le)
Tel: 0832.871016 - 0832.871153 Fax: 0832.873485

3. Informazioni **sulla Procura Generale di Lecce** | Come Raggiungere la Procura Generale

- *Società Comm.le Governativa Ferrovie del Sud-Est - Provincia di Lecce*
Indirizzo sede: viale Oronzo Quarta - Lecce
Tel: 0832.668111
Fax: 0832.668264

- *Società S.E.A.T.*
Indirizzo sede: via Galvani - Tricase (Le)
Tel: 0833.544917
Fax: 0833.545674

- *Società S.I.T.A.*
Indirizzo sede: via B. Buozzi, 36 - Bari
Tel: 080.570111 (c/o City terminal Tel: 0832.256124)
Fax: 080.5790900
Sito web: www.sitabus.it

- *STP Trasporti Extraurbani*
Indirizzo sede: S.P. 362 LECCE - GALATINA,99 - S. Cesario di Lecce (Le)
Tel: 0832.224411 - 0832.359434
Fax: 0832.224423
Numero verde: 800.447.472 - dal lunedì al sabato dalle ore 7.30 alle ore 14.00

4 L'ORGANIZZAZIONE DELLA PROCURA GENERALE



4.1 La Procura Generale come Istituzione

La Procura Generale della Repubblica costituisce l'Ufficio del Pubblico Ministero presso la Corte d'Appello.

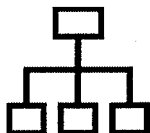
Il Procuratore Generale svolge personalmente o a mezzo dei Sostituti Procuratori Generali le funzioni previste dal Codice di Procedura Penale e dal Codice di Procedura Civile. Il Procuratore Generale è coadiuvato nel suo ruolo di coordinamento dall'Avvocato Generale.

Egli, inoltre, ha poteri di coordinamento dei Procuratori della Repubblica con la Polizia Giudiziaria; cura le relazioni con Autorità straniere (giudiziarie e politiche) in materia di estradizione, rogatorie, riconoscimento di giudicati stranieri; rende effettivo il coordinamento delle indagini ex art. 371 c.p.p. A tale ultimo proposito, ex art. 118 bis disp. att. c.p.p. i Procuratori della Repubblica del Distretto devono dare comunicazione al Procuratore Generale dei procedimenti concernenti i reati di cui all'art. 407 c. 2 lett. a) c.p.p. Se il PG rileva trattarsi di indagini collegate ne dà segnalazione ai Procuratori della Repubblica interessati garantendone il coordinamento.

4. L'Organizzazione **della Procura Generale** | La Procura Generale come Istituzione

Il Procuratore Generale, altresì:

- esercita poteri di sorveglianza su tutti i magistrati requirenti del Distretto secondo quanto disposto dall'Ordinamento Giudiziario;
- promuove i procedimenti disciplinari a carico di Ufficiali ed Agenti di Polizia Giudiziaria svolgendo funzioni di PM presso le apposite Commissioni di Disciplina costituite ex art. 17 disp. att. c.p.p.;
- esercita il potere di avocazione delle indagini nei casi previsti dall'art. 372 c.p.p.;
- risolve i contrasti di competenza negativi o positivi tra i diversi Uffici del Pubblico Ministero del Distretto ex art. 54, 54 bis e 54 ter c.p.p.;
- esercita il controllo sui provvedimenti in materia penale, in particolare con il visto sulle sentenze del giudicato di primo grado e sulle eventuali impugnazioni.



4.2 La Struttura Organizzativa

Il **Procuratore Generale Dott. Antonio Maruccia** ha la titolarità e la rappresentanza nei rapporti con Enti istituzionali e con gli altri Uffici Giudiziari ed anche la competenza ad adottare i procedimenti necessari per l'organizzazione dell'attività giudiziaria comunque concernenti la gestione del personale di magistratura ed il suo stato giuridico. L'attività del Procuratore Generale è coadiuvata dall'**Avvocato Generale**.

Il Dirigente Amministrativo è la **Dott.ssa Paola Bracciale**. Nell'amministrazione giudiziaria la Dirigenza è un concetto complesso che coinvolge il Magistrato capoufficio ed il Dirigente Amministrativo. Col D.L. 240/2006 sono state individuate le competenze specifiche dei Magistrati capi e dei dirigenti amministrativi degli Uffici Giudiziari. Gli artt. 2 e 3 di detto decreto assegnano al Dirigente la gestione delle risorse umane, finanziarie e strumentali. L'art. 4 prevede che entro il 15 febbraio di ciascun anno il magistrato capo dell'ufficio ed il dirigente amministrativo ad esso preposto redigano, tenendo conto delle risorse disponibili ed indicando le priorità, il programma delle attività da svolgersi nel corso dell'anno, in coerenza con l'atto di indirizzo del Ministro della Giustizia. Conseguentemente redigono gli obiettivi che l'ufficio è chiamato a realizzare nell'anno di riferimento. Al Dirigente

4. L'Organizzazione della Procura Generale | La Struttura Organizzativa

amministrativo sono attribuiti gli atti di gestione e di amministrazione del personale, nonché la titolarità dell'esercizio del potere disciplinare per irrogazione di sanzioni comprese tra il rimprovero verbale e la sospensione fino a 10 giorni. Detta materia è regolata dall'art. 55 del D.Lgs. 165/01.

Nella figura successiva è riportato l'organigramma della Procura Generale.

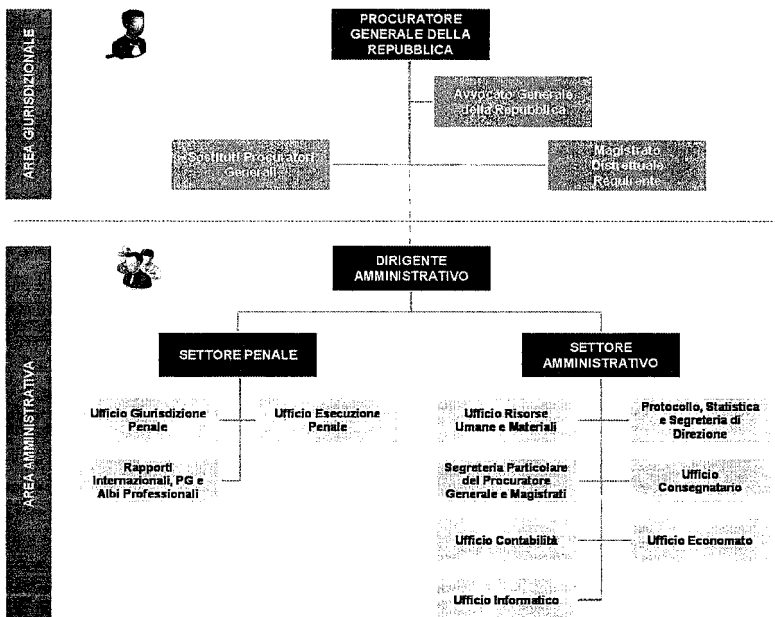


Figura 1 - Organigramma della Procura Generale

4. L'Organizzazione **della Procura Generale**| La Struttura Organizzativa

Nelle pagine seguenti sono riportate le informazioni di carattere generale sui singoli uffici/segreterie: responsabile, localizzazione, telefono, mail.



4.3 Gli uffici della Procura Generale

Le segreterie e gli uffici della Procura Generale costituiscono la struttura organizzativa di supporto all'attività del Magistrato. Sono composti da personale di diversa professionalità, con compiti di documentazione delle attività giudiziarie, registrazione e custodia degli atti e una serie di numerose altre attribuzioni amministrative, prevalentemente tese a rendere realizzabile ed efficace la funzione giurisdizionale.

I principali contatti degli uffici sono riportati nelle pagine seguenti.

4. L'Organizzazione della Procura Generale| Gli uffici della Procura Generale

4.3.1 I Servizi Amministrativi

UFFICIO DEL DIRIGENTE AMMINISTRATIVO

Responsabile	Dott.ssa Paola Bracciale
Dove si trova	Palazzo di Giustizia – Piano primo
Numero di telefono	0832.242731
Email	paola.bracciale@giustizia.it

UFFICIO RISORSE UMANE E MATERIALI

Responsabile	Dott. Patrizio Liquori
Dove si trova	Palazzo di Giustizia – Piano primo
Numero di telefono	0832.242731
Email	patrizio.liquori@giustizia.it

PROTOCOLLO, STATISTICA E SEGRETERIA DI DIREZIONE

Responsabile	Dott.ssa Daniela Frappi
Dove si trova	Palazzo di Giustizia – Piano primo
Numero di telefono	0832.242731
Email	daniela.frappi@giustizia.it

SEGRETERIA PARTICOLARE PROCURATORE GENERALE E MAGISTRATI

Responsabile	Dott. Carlo D'Andrea
Dove si trova	Palazzo di Giustizia – Piano primo
Numero di telefono	0832.249952
Email	carlo.dandrea@giustizia.it

UFFICIO CONTABILITÀ

Responsabile	Dott. Luigi Gala
Dove si trova	Palazzo di Giustizia – Piano primo
Numero di telefono	0832.242731
Email	luigi.gala@giustizia.it

4. L'Organizzazione della Procura Generale | Gli uffici della Procura Generale

UFFICIO CONSEGnatARIO

Responsabile	Dott. Giuseppe Totaro
Dove si trova	Palazzo di Giustizia – Piano primo
Numero di telefono	0832.242731
Email	giuseppe.totaro@giustizia.it

UFFICIO ECONOMATO

Responsabile	Dott.ssa Maria Antonietta Bisozzo
Dove si trova	Palazzo di Giustizia – Piano primo
Numero di telefono	0832.242731
Email	mariaantonietta.bisozzo @giustizia.it

UFFICIO INFORMATICO

Responsabile	Sig. Franco Monaco
Dove si trova	Palazzo di Giustizia – Piano terzo
Numero di telefono	0832.245030
Email	franco.monaco@giustizia.it

FUNZIONARIO DELEGATO ALLE SPESE DI GESTIONE

Responsabile	Dott.ssa Paola Bracciale
Dove si trova	Palazzo di giustizia-Piano primo
Numero di telefono	0832.300518
Email	paola.bracciale@giustizia.it

4. L'Organizzazione della Procura Generale| Gli uffici della Procura Generale

4.3.2 I Servizi Penali

UFFICIO GIURISDIZIONE PENALE

Responsabile	Dott.ssa Maria Rosaria De Donno
Dove si trova	Palazzo di Giustizia – Piano primo
Numero di telefono	0832.242731
Email	mariarosaria.dedonno@giustizia.it

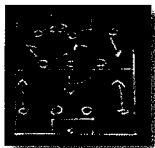
UFFICIO ESECUZIONE PENALE

Responsabile	Sig. Franco Monaco
Dove si trova	Palazzo di Giustizia – Piano terzo
Numero di telefono	0832.245030
Email	franco.monaco@giustizia.it

RAPPORTI INTERNAZIONALI, POLIZIA GIUDIZIARIA E ALBI PROFESSIONALI

Responsabile	Dott. Pietro Verri
Dove si trova	Palazzo di Giustizia – Piano primo
Numero di telefono	0832.334979
Email	pietroluigi.verri@giustizia.it

5 I SERVIZI EROGATI DALLA PROCURA GENERALE



5.1 Come sono organizzati i Servizi all'interno della Carta dei Servizi

Risultano disponibili **15 schede di dettaglio** raggruppate in 2 sezioni secondo la tipologia di stakeholder della Procura Generale:

- ▶ Rapporti con i cittadini
- ▶ Rapporti con l'utenza qualificata

Le schede informative presentano una struttura standard al fine di facilitare l'utente nella chiara identificazione delle informazioni da lui ricercate. In particolare, ciascuna scheda servizio, presenta i seguenti campi informativi:

COS'È	Fornisce una descrizione chiara e concisa del servizio erogato
CHI	Indica la tipologia di utenti che può richiedere il servizio (es. cittadini, avvocati, curatori, etc.)
COME/DOCUMENTAZIONE	Specifica come si accede al servizio e quali documenti bisogna produrre
DOVE	Indica l'Ufficio di riferimento che eroga il servizio con indicazione dei recapiti, degli orari di apertura e dei dettagli logistici (piano, stanza, etc.)
COSTI	Riporta l'eventuale costo da sostenere per l'erogazione del servizio
TEMPI	Indica i tempi necessari (espressi in giorni lavorativi) per l'erogazione del servizio

5. I Servizi Erogati dalla Procura Generale| Rapporti con i Cittadini

Laddove la richiesta del servizio preveda la compilazione di uno specifico modulo, si fa presente che sul sito web dell'Ufficio www.pg.lecce.giustizia.it è prevista la possibilità di scaricarlo e compilarlo elettronicamente prima del deposito in Ufficio.

La figura seguente rappresenta la mappa dei servizi di interesse per l'utente.

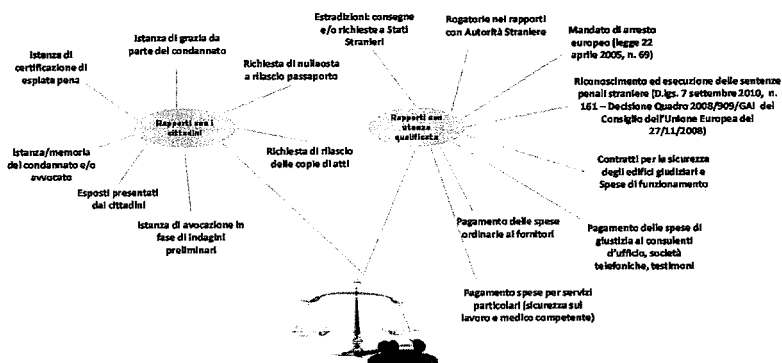


Figura 2 - Mappa dei servizi

Inoltre, in ogni scheda in basso a destra, è riportato un **QR Code**, un codice a barre utile per essere letto tramite tablet o smartphone. Nello specifico, **fotografando il QR Code** di ogni servizio è possibile **accedere direttamente alla corrispondente scheda servizio** disponibile sul sito web della Procura Generale di Lecce.



5.2 Rapporti con i Cittadini

5.2.1 Istanza di avocazione in fase di indagini preliminari

COS'È

La Procura Generale effettua le opportune verifiche per rispondere a cittadini e/o avvocati che presentano istanza per “avocare” all’Ufficio un procedimento radicato presso una Procura del distretto.

Le istanze di avocazione presentate ai sensi dell’art. 412 c.p.p., 1° comma sono esaminate, secondo la ripartizione degli Affari stabilita dal Programma Organizzativo dell’Ufficio, dal Procuratore Generale, il quale normalmente assume informazioni dai Procuratori della Repubblica competenti, sullo stato del procedimento, sulle indagini eseguite, su quelle eventualmente ancora in corso o su eventuali problemi insorti che abbiano impedito il regolare e tempestivo espletamento dell’attività di indagine. Esaminata la risposta pervenuta dall’Ufficio di Procura presso il quale è pendente il procedimento, il Procuratore Generale adotta il provvedimento sull’istanza presentata e, qualora sussistano i presupposti per disporre l’avocazione, procede all’iscrizione del procedimento nel registro delle avocazioni, fornendo relativa comunicazione al Consiglio Superiore della Magistratura e subentrando nella titolarità del procedimento con il conseguente espletamento dell’attività di indagine che normalmente compete agli uffici requirenti di primo grado.

Le istanze di avocazione presentate invece ai sensi del 2° comma dell’art. 412 c.p.p. sono esaminate in genere nel momento in cui perviene in ufficio l’avviso di udienza previsto dal 3° comma dell’art. 409 c.p.p.. È prassi instaurata in collaborazione con l’ufficio del G.I.P. quella di esaminare insieme alla richiesta di archiviazione presentata dal P.M. anche l’eventuale opposizione presentata dalla parte offesa, al fine di

5. I Servizi Erogati dalla Procura Generale| Rapporti con i Cittadini

	consentire una più approfondita valutazione sulla eventuale determinazione di intervenire in udienza per richiedere l'avocazione del procedimento.
CHI	Cittadini interessati, Avvocati
COME/ DOCUMENTAZIONE	Istanza in carta semplice e fotocopia documento di identità
DOVE	Palazzo di Giustizia - Viale M. De Pietro <i>Segreteria Particolare del Procuratore Generale, Piano I</i> <u>Orario di ricevimento:</u> Lunedì al Sabato → 8:30 – 13:30 Martedì e Giovedì → 8.30 -13:30 / 15:00 – 17:30 <u>Telefono:</u> 0832.249952 <u>Email:</u> pg.lecce@giustizia.it
COSTI	Esente da costi
TEMPI	45 giorni <i>salvo casi eccezionali</i>

*Accedi direttamente al servizio
con il tuo smartphon tablet!*



5. I Servizi Erogati dalla Procura Generale | Rapporti con i Cittadini

5.2.2 *Esposti presentati dai cittadini*

COS'È	Ricezione e trattazione delle segnalazioni presentate all'Autorità Giudiziaria, con le quali i cittadini, direttamente o tramite avvocato, segnalano fatti di cui hanno notizia, affinché si valuti se ricorrano ipotesi di reato o di illecito disciplinare. Poiché la Procura Generale, salvo i casi di avocazione, non esercita l'azione penale, nel caso in cui l'istanza contenga notizie di reato o descrizione di fatti riconducibili alle stesse, essa sarà trasmessa alla Procura della Repubblica competente, affinché compia gli accertamenti del caso. Nell'ipotesi che l'istanza non contenga notizie di reato, sarà archiviata dall'Ufficio.
CHI	Cittadini interessati, Avvocati
COME/ DOCUMENTAZIONE	Istanza in carta semplice e fotocopia documento di identità. Si rammenta che, allo stato attuale, le istanze, gli esposti e le comunicazioni in genere dirette a questa Procura, non possono essere ritenute ricevibili se trasmesse via e-mail, non garantendo tale strumento di comunicazione la piena, immediata e certa identificazione della fonte di provenienza. Si ricorda che evidentemente, oltre agli esposti o querele contenenti notizie di reato sono di competenza esclusiva della Procura della Repubblica e non della Procura Generale anche le richieste di informazioni sui procedimenti penali in corso.
DOVE	Palazzo di Giustizia - Viale M. De Pietro <i>Segreteria Particolare del Procuratore Generale, Piano I</i> <u>Orario di ricevimento:</u> Lunedì al Sabato → 8:30 – 13:30 Martedì e Giovedì → 8.30 -13:30 / 15:00 – 17:30 <u>Telefono:</u> 0832.249952 <u>Email:</u> pg.lecce@giustizia.it

5. I Servizi Erogati dalla Procura Generale| Rapporti con i Cittadini

COSTI	Esente da costi
TEMPI	N.D.

*Accedi direttamente al servizio
con il tuo smartphon/tablet!*



5. I Servizi Erogati dalla Procura Generale | Rapporti con i Cittadini

5.2.3 Istanza/memoria del condannato e/o avvocato

COS'È	Il condannato e/o l'avvocato difensore presenta all'Ufficio una memoria o istanza relativa alla posizione del condannato.
CHI	Condannato e/o avvocato
COME/ DOCUMENTAZIONE	Memoria o istanza relativa alla posizione del condannato
DOVE	Palazzo di Giustizia - Viale M. De Pietro <i>Ufficio Esecuzione Penale</i> <u>Orario di ricevimento:</u> Lunedì al Sabato → 8:30 – 13:30 Martedì e Giovedì → 8.30 -13:30 / 15:00 – 17:30 <u>Telefono:</u> 0832.245030 <u>Email:</u> esecpenale.pg.lecce@giustizia.it
COSTI	Esente da costi
TEMPI	Da 1 a 2 giorni

*Accedi direttamente al servizio
con il tuo smariphon tablet!*



5. I Servizi Erogati dalla Procura Generale| Rapporti con i Cittadini

5.2.4 Istanza di certificazione di espiata pena

COS'È	Rilascio e certificazione attestante l'avvenuta espiazione delle pene irrogate con descrizione degli atti esecutivi emessi.
CHI	Condannato/difensore o Uffici pubblici interessati
COME/ DOCUMENTAZIONE	Istanza in carta semplice
DOVE	Palazzo di Giustizia - Viale M. De Pietro <i>Ufficio Esecuzione Penale</i> <u>Orario di ricevimento:</u> Lunedì al Sabato → 8:30 – 13:30 Martedì e Giovedì → 8.30 -13:30 / 15:00 – 17:30 <u>Telefono:</u> 0832.245030 <u>Email:</u> esecpenale.pg.lecce@giustizia.it
COSTI	Esente da costi
TEMPI	Da 1 a 2 giorni

Accedi direttamente al servizio
con il tuo *smartphon tablet*.



5. I Servizi Erogati dalla Procura Generale | Rapporti con i Cittadini

5.2.5 Istanza di grazia da parte del condannato

COS'È	La domanda di grazia è diretta al Presidente della Repubblica e va presentata al Ministro della Giustizia. Nei casi previsti dalla legge (art. 681 co.2 c.p.p.) la domanda può essere presentata al Magistrato di Sorveglianza competente se il condannato è detenuto oppure al Procuratore Generale se la domanda riguarda una persona libera. L'ufficio riceve la documentazione, istruisce la pratica e trasmette l'istanza al Ministro con le proprie osservazioni.
CHI	Cittadini interessati
COME/ DOCUMENTAZIONE	Istanza e documentazione a supporto
DOVE	Palazzo di Giustizia - Viale M. De Pietro <i>Ufficio Giurisdizione Penale, Piano 1°, Stanza 16</i> <u>Orario di ricevimento:</u> Lunedì al Sabato → 8:30 – 13:30 Martedì e Giovedì → 8.30 -13:30 / 15:00 – 17:30 <u>Telefono:</u> 0832.660309 <u>Email:</u> pg.lecce@giustizia.it
COSTI	Esente da costi
TEMPI	Da 2 a 3 mesi per l'emissione del parere del Procuratore Generale

Accedi direttamente al servizio
con il tuo smariphon tablet!



5. I Servizi Erogati dalla Procura Generale| Rapporti con i Cittadini

5.2.6 *Richiesta di nullaosta a rilascio passaporto*

COS'È	Il nullaosta viene rilasciato se non risultano a carico della persona richiedente/interessata sentenze ancora in esecuzione. L'Ufficio certifica l'avvenuta esecuzione solo delle sentenze iscritte presso il proprio ufficio.
CHI	Condannato, Questura, Ufficio passaporti
COME/ DOCUMENTAZIONE	Richiesta/istanza in carta semplice
DOVE	Palazzo di Giustizia - Viale M. De Pietro <i>Ufficio Esecuzione Penale</i> <u>Orario di ricevimento:</u> Lunedì al Sabato → 8:30 – 13:30 Martedì e Giovedì → 8.30 -13:30 / 15:00 – 17:30 <u>Telefono:</u> 0832.245030 <u>Email:</u> esecpenale.pg.lecce@giustizia.it
COSTI	Esente da costi
TEMPI	Da 1 a 2 giorni

*Accedi direttamente al servizio
con il tuo **smartphon tablet***



5. I Servizi Erogati dalla Procura Generale | Rapporti con i Cittadini

5.2.7 Richiesta di rilascio delle copie di atti

COS'È	Possono essere richieste copie e certificazioni purché relative ad atti conservati dall'Ufficio.
CHI	Cittadini interessati, Avvocati
COME/ DOCUMENTAZIONE	Richiesta scritta motivata. Per il rilascio del depositato sulla copia dell'istanza presentata occorre allegare una marca da bollo di euro 3,84. Si procede al rilascio delle copie solo a seguito dell'autorizzazione del Procuratore generale.
DOVE	Palazzo di Giustizia - Viale M. De Pietro <i>Ufficio Giurisdizione Penale, Piano Primo, Stanza n. 16</i> <u>Orario di ricevimento:</u> Lunedì al Sabato → 8:30 – 13:30 Martedì e Giovedì → 8.30 -13:30 / 15:00 – 17:30 <u>Telefono:</u> 0832.242731 <u>Email:</u> annarita.mazzeo@giustizia.it
COSTI	<ul style="list-style-type: none">– Certificazioni: Euro 3,54– Rilascio copie libere da 1 a 4 pagine senza urgenza: Euro 1,44; con urgenza: Euro 4,32– Rilascio copie conformi da 1 a 4 pagine senza urgenza: Euro 11,54; con urgenza: Euro 34,62
TEMPI	Se la richiesta è urgente il servizio è immediato, se non vi è urgenza il servizio viene erogato in 3 giorni.

Accedi direttamente al servizio
con il tuo smartphone/tablet!



5. I Servizi Erogati dalla Procura Generale| Rapporti con l'Utenza Qualificata

5.3 Rapporti con l'Utenza Qualificata

5.3.1 Estradizioni: consegne e/o richieste a Stati Stranieri

COS'È	Procedura per consegnare ad uno Stato straniero persone ricercate dalle Autorità di quello Stato; richiesta a Paesi stranieri di consegna all'Italia di ricercati dall'Autorità italiana.
CHI	Stati esteri, Corte d'Appello, altri Uffici Giudiziari, Ministero della Giustizia, Ministero degli Interni, Avvocati
COME/ DOCUMENTAZIONE	Posta elettronica, posta ordinaria, fax
DOVE	Palazzo di Giustizia - Viale M. De Pietro <i>Ufficio Rapporti Internazionali, Polizia Giudiziaria e Albi Professionisti, Piano I, stanza n. 15</i> <u>Orario di ricevimento:</u> Lunedì al Sabato → 8:30 – 13:30 Martedì e Giovedì → 8.30 -13:30 / 15:00 – 17:30 <u>Telefono:</u> 0832.334979 <u>Email:</u> estradiz.pg.lecce@giustizia.it
COSTI	Esente da costi
TEMPI	N.D.

Accedi direttamente al servizio
con il tuo *smartphon tablet!*



5. I Servizi Erogati dalla Procura Generale | Rapporti con l'Utenza Qualificata

5.3.2 Rogatorie nei rapporti con Autorità Straniere

COS'È	La legge consente di avvalersi di attività di collaborazione internazionale per il compimento di atti che altrimenti richiederebbero lo spostamento di Magistrati e Funzionari da uno Stato all'altro. La Procura Generale compie atti di richiesta di Autorità straniere (cd. "rogatorie passive") e può richiedere ad Autorità straniere di eseguire determinati atti all'estero (cd. "rogatorie attive")
CHI	Autorità Giudiziarie straniere, altri Uffici Giudiziari, Ministero della Giustizia
COME/ DOCUMENTAZIONE	Posta ordinaria, fax. Inoltre si fa ricorso all'attività di intermediazione attraverso "i punti di contatto" della Rete Eurojust
DOVE	Palazzo di Giustizia - Viale M. De Pietro <i>Ufficio Rapporti Internazionali, Polizia Giudiziaria e Albi Professionisti, Piano I, stanza n. 15</i> <u>Orario di ricevimento:</u> Lunedì al Sabato → 8:30 – 13:30 Martedì e Giovedì → 8.30 -13:30 / 15:00 – 17:30 <u>Telefono:</u> 0832.334979 <u>Fax:</u> 0832249930 <u>Email:</u> estradiz.pg.lecce@giustizia.it
COSTI	Esente da costi
TEMPI	Due giorni per l'attività di esclusiva competenza della Procura Generale.

Accedi direttamente al servizio
con il tuo smartphone/tablet!



5. I Servizi Erogati dalla Procura Generale | Rapporti con l'Utenza Qualificata

5.3.3 Mandato di arresto europeo (Legge 22 aprile 2005, n. 69)

COS'È	<p>E' una decisione giudiziaria emessa da uno Stato membro dell'Unione Europea in vista dell'arresto e della consegna da parte di un altro Stato membro di una persona, al fine dell'esercizio di azioni giudiziarie in materia penale o dell'esecuzione di una pena o di una misura di sicurezza privative della libertà personale.</p> <p>Procedimento attivo di consegna: da altro Stato membro verso l'Italia (Stato di emissione);</p> <p>Procedimento passivo di consegna: dall'Italia (Stato di esecuzione) verso altro Stato membro.</p>
CHI	Autorità giudiziarie straniere, altri Uffici giudiziari, Ministero della Giustizia, Autorità centrali straniere, Servizio per la Cooperazione Internazionale di Polizia (Interpol – S.I.RE.N.E.)
COME/ DOCUMENTAZIONE	Posta ordinaria, Fax, Posta Elettronica Certificata.
DOVE	Palazzo di Giustizia - Viale M. De Pietro <i>Ufficio Rapporti Internazionali, Polizia Giudiziaria e Albi Professionisti, Piano I, stanza n. 15</i> <u>Orario di ricevimento:</u> Lunedì al Sabato → 8:30 – 13:30 Martedì e Giovedì → 8.30 -13:30 / 15:00 – 17:30 <u>Telefono:</u> 0832.334979 <u>Fax:</u> 0832249930 <u>Email:</u> estradiz.pg.lecce@giustizia.it
COSTI	Esente da costi
TEMPI	Secondo i tempi stabiliti da ogni legislazione nazionale

Accedi direttamente al servizio
con il tuo smartphon tablet.



5. I Servizi Erogati dalla Procura Generale | Rapporti con l'Utenza Qualificata

5.3.4 Riconoscimento ed esecuzione delle sentenze penali straniere (D.lgs. 7 settembre 2010, n. 161 – Decisione Quadro 2008/909/GAI del Consiglio dell'Unione Europea del 27/11/2008)

COS'È	<p>Applicazione del principio del reciproco riconoscimento alle sentenze penali che irrogano pene detentive o misure privative della libertà personale, ai fini della loro esecuzione nell'Unione europea.</p> <p>Questo nuovo strumento di cooperazione giudiziaria internazionale semplifica ed accelera la procedura diretta a consentire l'esecuzione di una sentenza di condanna pronunciata dall'autorità giudiziaria di uno Stato membro dell'Unione Europea nello Stato membro di cittadinanza della persona condannata o in un altro Stato membro che abbia espresso il consenso a riceverla.</p>
CHI	<p>Autorità giudiziarie straniere; Altri Uffici giudiziari; Ministero della Giustizia; Autorità centrali straniere; Condannati a pena definitiva; Avvocati e altro.</p>
COME/ DOCUMENTAZIONE	<p>Posta ordinaria, Fax, Posta Elettronica Certificata.</p>
DOVE	<p>Palazzo di Giustizia - Viale M. De Pietro <i>Ufficio Rapporti Internazionali, Polizia Giudiziaria e Albi Professionisti, Piano I, stanza n. 15</i></p> <p><u>Orario di ricevimento:</u> Lunedì al Sabato → 8:30 – 13:30 Martedì e Giovedì → 8.30 -13:30 / 15:00 – 17:30 <u>Telefono:</u> 0832.334979 <u>Fax:</u> 0832249930 <u>Email:</u> estradiz.pg.lecce@giustizia.it</p>

5. I Servizi Erogati dalla Procura Generale| Rapporti con l'Utenza Qualificata

COSTI	Esente da costi
TEMPI	N.D.

*Accedi direttamente al servizio
con il tuo smartphone/tablet!*



5. I Servizi Erogati dalla Procura Generale | Rapporti con l'Utenza Qualificata

5.3.5 Contratti per la sicurezza degli edifici giudiziari e Spese di funzionamento

COS'È	<p>Il Procuratore Generale è funzionario delegato al pagamento delle spese di funzionamento per tutti gli uffici requirenti del distretto di Corte d'Appello di Lecce, nonché responsabile della sicurezza interna delle strutture giudiziarie del distretto stesso.</p> <p>A tale ultimo riguardo, è attribuito alla Procura Generale l'espletamento delle attività previste dalla normativa anche ai fini della stipula dei contratti su delega della Ministero della Giustizia ai sensi del D.Lgs. 50/2016 (Nuovo Codice dei Contratti Pubblici).</p>
CHI	Comune; Operatori Economici; Ministero della Giustizia; Direzione Generale delle risorse materiali e delle tecnologie
COME/ DOCUMENTAZIONE	Determina Ministeriale di autorizzazione a contrarre
DOVE	<p>Palazzo di Giustizia - Viale M. De Pietro <i>Ufficio Risorse Umane e Materiali, Piano 1°</i></p> <p><u>Orario di ricevimento:</u> Lunedì al Sabato → 8:30 – 13:30 Martedì e Giovedì → 8.30 -13:30 / 15:00 – 17:30 <u>Telefono:</u> 0832.242731 <u>Email:</u> pg.lecce@giustizia.it</p>
COSTI	Secondo le condizioni contrattuali
TEMPI	N.D.

*Accedi direttamente al servizio
con il tuo smartphone o tablet!*



5. I Servizi Erogati dalla Procura Generale| Rapporti con l'Utenza Qualificata

5.3.6 Pagamento delle spese di giustizia ai consulenti d'ufficio, società telefoniche, testimoni

COS'È	L'Ufficio, dopo aver acquisito le richieste di liquidazione pervenute dalle Procure della Repubblica del distretto, procede al pagamento delle competenze previo riscontro della documentazione contabile.
CHI	Creditori (consulenti, periti, custodi giudiziari, traduttori e interpreti, intercettazioni telefoniche e ambientali, vice procuratori onorari, missioni polizia giudiziaria, versamento ritenute, imposte e contributi)
COME/ DOCUMENTAZIONE	Fattura o richiesta di liquidazione comprensiva di decreto o ordine di pagamento e documentazione giustificativa della spesa
DOVE	Palazzo di Giustizia - Viale M. De Pietro <i>Ufficio Contabilità, Piano 1°, Stanza 14</i> <u>Orario di ricevimento:</u> Lunedì al Sabato → 8:30 – 13:30 Martedì e Giovedì → 8.30 -13:30 / 15:00 – 17:30 <u>Telefono:</u> 0832.242731 <u>Email:</u> pg.lecce@giustizia.it
COSTI	Esente da costi
TEMPI	N.D.

*Accedi direttamente al servizio
con il tuo smartphone/tablet!*



5. I Servizi Erogati dalla Procura Generale | Rapporti con l'Utenza Qualificata

5.3.7 Pagamento delle spese ordinarie ai fornitori

COS'È	Dopo aver provveduto alla ripartizione tra gli uffici requirenti del distretto delle somme assegnate dalle rispettive Direzioni generali, le Procure della Repubblica competenti procedono all'acquisto dei beni e, ricevuta la fattura, la inviano alla Procura Generale, la quale, dopo avere effettuato le opportune verifiche, procede al pagamento in favore del creditore. L'acquisizione dei servizi, invece, richiede la preventiva determina di autorizzazione da parte dell'Amministrazione Centrale.
CHI	Fornitori di beni e servizi
COME/ DOCUMENTAZIONE	Fattura e autorizzazione alla spesa
DOVE	Palazzo di Giustizia - Viale M. De Pietro <i>Ufficio Contabilità, Piano I°, Stanza 14</i> <u>Orario di ricevimento:</u> Lunedì al Sabato → 8:30 – 13:30 Martedì e Giovedì → 8.30 -13:30 / 15:00 – 17:30 <u>Telefono:</u> 0832.242731 <u>Email:</u> pg.lecce@giustizia.it
COSTI	Esente da costi
TEMPI	N.D.

*Accedi direttamente al servizio
con il tuo smartphone/tablet*



5. I Servizi Erogati dalla Procura Generale | Rapporti con l'Utenza Qualificata

5.3.8 Pagamento spese per servizi particolari (sicurezza sul lavoro e medico competente)

COS'È	La Procura Generale provvede, per quanto di propria competenza, al pagamento delle fatture prodotte da professionisti convenzionati per l'espletamento dei compiti di RSPP (Responsabile del Servizio di Prevenzione e Protezione) e di medico competente.
CHI	Fornitori servizi
COME/ DOCUMENTAZIONE	Presentazione fattura
DOVE	Palazzo di Giustizia - Viale M. De Pietro <i>Ufficio Contabilità, Piano 1°, Stanza 14</i> <u>Orario di ricevimento:</u> Lunedì al Sabato → 8:30 – 13:30 Martedì e Giovedì → 8.30 -13:30 / 15:00 – 17:30 <u>Telefono:</u> 0832.242731 <u>Email:</u> pg.lecce@giustizia.it
COSTI	Esente da costi
TEMPI	Secondo le condizioni contrattuali

*Accedi direttamente al servizio
con il tuo smartphon tablet!*



6 ALLEGATI

6.1 Allegato 1: Diritti di Copia

6.1.1 Diritti di copia autentica

N° PAGINE	DIRITTI COPIE NON URGENTI	DIRITTI COPIE URGENTI
01-04	€ 11,54	€ 34,62
05-10	€ 13,77	€ 40,21
11-20	€ 15,38	€ 46,14
21-50	€ 19,23	€ 57,59
51-100	€ 28,85	€ 86,55
Più di 100	€ 28,85 + € 11,54 (ogni ulteriore 100 pagine o frazioni di 100)	€ 86,55 + € 34,62 (ogni ulteriore 100 pagine o frazioni di 100)

6.1.2 Diritti di copie senza certificazione di conformità

N° PAGINE	DIRITTI COPIE NON URGENTI	DIRITTI COPIE URGENTI
01-04	€ 1,44	€ 4,32
05-10	€ 2,28	€ 8,64
11-20	€ 5,76	€ 17,28
21-50	€ 11,54	€ 34,62
51-100	€ 23,07	€ 69,21
Più di 100	€ 23,07 + € 9,182 (ogni ulteriore 100 pagine o frazioni di 100)	€ 69,21 + € 28,85 (ogni ulteriore 100 pagine o frazioni di 100)

6. Allegati | Allegato 1: Diritti di Copia

6.1.3 Diritti di copia su supporto diverso dal cartaceo (ove sia possibile contare il numero di pagine)*

N° PAGINE	DIRITTI COPIE NON URGENTI	DIRITTI COPIE URGENTI
01-04	€ 0,96	€ 7,69
05-10	€ 1,92	€ 8,98
11-20	€ 3,84	€ 10,25
21-50	€ 7,69	€ 12,32
51-100	€ 15,38	€ 19,23
Più di 100	€ 15,38 + € 6,14 ogni ulteriore 100 pagine o frazioni di 100	€ 19,23 + € 7,69 ogni ulteriore 100 pagine o frazioni di 100

6.1.4 Diritti di copia su supporto diverso dal cartaceo (ove non sia possibile contare il numero di pagine)*

TIPO SUPPORTO	DIRITTI COPIE SEMPLICI
Ogni cassetta fonografica 60 minuti o inferiore	€ 3,84
Ogni cassetta fonografica 90 minuti	€ 5,76
Ogni cassetta videofonografica 120 minuti o inferiore	€ 6,41
Ogni cassetta videofonografica 180 minuti	€ 7,69
Ogni cassetta videofonografica 240 minuti	€ 9,62
Ogni disco compact disc	€ 4,50
Ogni compact disc	€ 320,48

*Con circolare del 23 aprile 2014 il Ministero della Giustizia ha chiarito che il diritto di urgenza, la triplicazione dell'importo base per il rilascio entro due giorni, non è applicabile alla copia su supporto non cartaceo. La maggiorazione di cui all'art.270 T.U. Spese di giustizia, pertanto, è applicabile solo per le copie urgenti su supporto cartaceo.

Il sistema giudiziario italiano si caratterizza per una variegata complessità di attori istituzionali e di regole pensate dal legislatore, tanto costituzionale che ordinario, con il fine ultimo di garantire una funzione sociale di fondamentale importanza: l'amministrazione della giustizia. Benché il diritto si occupi delle norme e delle procedure che garantiscono il rispetto degli standard di indipendenza ed equilibrio tra i vari soggetti coinvolti, dell'equità di trattamento, del rispetto dei diritti fondamentali, della correttezza formale delle procedure, dei rapporti tra gli Uffici, del buon funzionamento e della qualità complessiva del sistema, questo complesso sistema può, tuttavia, funzionare solo attraverso organizzazioni specifiche.

L'obiettivo del Progetto Servizio di Riorganizzazione dei processi lavorativi e ottimizzazione delle risorse degli Uffici Giudiziari della Regione Puglia nell'ambito del Programma Operativo Regionale del Fondo Sociale Europeo 2007-2013 è il perseguimento di standard di efficacia e di efficienza, dove i miglioramenti possibili e attesi sono frutto di un nuovo e più moderno modo di intendere il funzionamento delle regole formali, anche grazie alla capacità di apprendere dalle Best Practices che hanno visto accrescere l'efficacia e l'efficienza degli Uffici Giudiziari nei diversi contesti territoriali.

La Carta dei Servizi della Procura Generale di Lecce è stata realizzata nell'ambito del progetto di Servizio di riorganizzazione dei processi lavorativi e ottimizzazione delle risorse degli Uffici Giudiziari della Regione Puglia nell'ambito del Programma Operativo Regionale del Fondo Sociale Europeo 2007-2013.

Si ringrazia l'Ufficio e il personale che ha collaborato alla realizzazione del presente documento.